



Menschengerechte Arbeitsgestaltung – Voraussetzung für Zukunftsfähigkeit

Jahrestagung des niedersächsischen Kooperationsnetzwerkes

17. September 2008

Reimund Overhage

Deutsche Ratspräsidentschaft

Motto BMAS: Gute Arbeit

Lissabon-Strategie

Anspruch: Europa wird zum
wettbewerbsfähigsten und wirtschaftlich
dynamischsten Wirtschaftsraum

Weg: Europa setzt auf Wissen, Innovation und
Erschließung von Humanvermögen



„Niemand wird auf Europa warten. Unsere Chancen sind qualitativ bessere Arbeitsplätze“

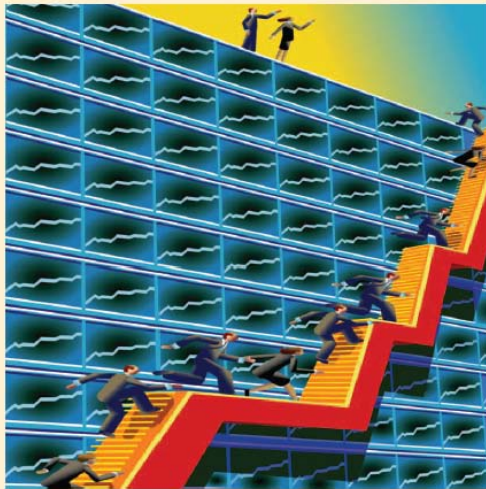
(Vladimir Spidla, EU-Kommissar für Beschäftigung, soziale Angelegenheiten und Chancengleichheit)



Gesundheitsprobleme im Berufsleben



Fourth European Working Conditions Survey



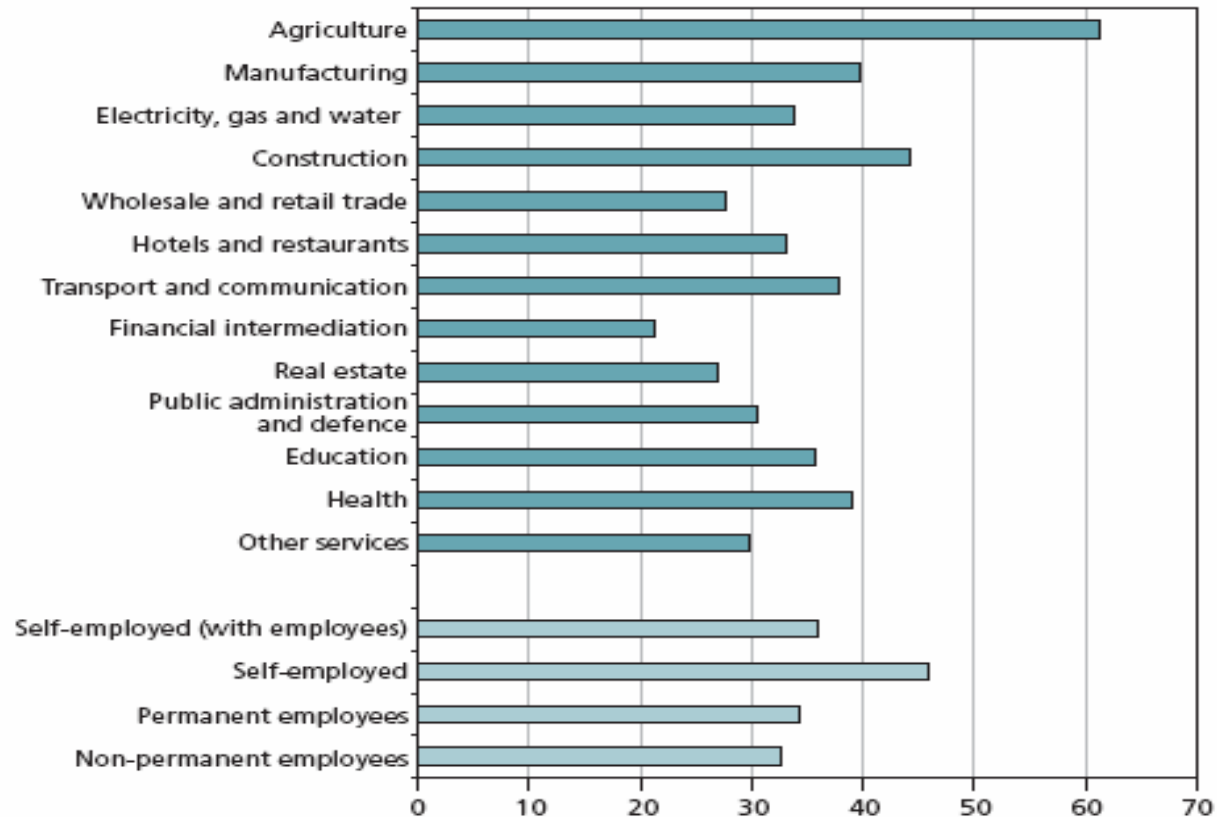
‘Does your work affect your health?’

Durchschnittliche Zustimmung zu 35%
in 27 EU Mitgliedstaaten



Gesundheitsprobleme im Berufsleben nach Branchen

Figure 7.2: Impact of work on health, by sector and employment status, EU27 (%)





Humanisierung der Arbeit

Wir wollen Gesundheit bei der Arbeit

Arbeitsplatz mit einem neuen Programm zur

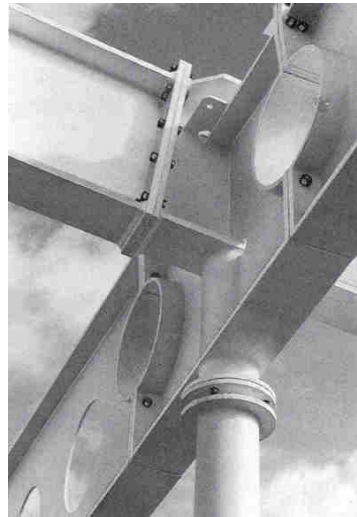
Humanisierung der Arbeit weiter verbessern.



INQA will...

- Verbindung schaffen zwischen den

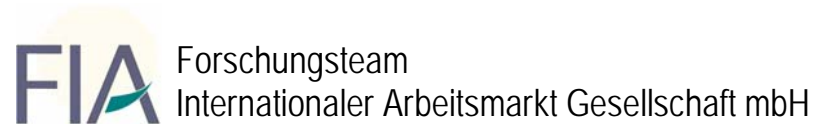
... sozialen Interessen der
Beschäftigten an
gesunderhaltenden und
gesundheitsfördernden
Arbeitsbedingungen



... Interessen der Betriebe
an wettbewerbsfähigen
Arbeitsplätzen und
leistungsfähigen
Beschäftigten

*„Was ist gute Arbeit?
– Anforderungen aus der Sicht von
Erwerbstätigen“*

*Eine repräsentative Befragung im Auftrag der
Initiative neue Qualität in der Arbeit (INQA)*



Internationales Institut für empirische Sozialökonomie

Infratest Sozialforschung



Vergleich: Repräsentative Daten – Deutschlands Beste Arbeitgeber

	INQA- Umfrage	Wettbe- werb
mit richtiger Freude gearbeitet haben	64 %	86 %
auf die eigene Arbeit stolz gewesen sind	72 %	88 %
durch die Arbeit Anerkennung bekommen haben	38 %	71 %



Der Wettbewerb „Deutschlands Beste Arbeitgeber“

Methodik – Überblick

- Teilnahmeberechtigt sind Unternehmen/Institutionen mit mindestens 50 Mitarbeitern - 20 Mitarbeitern beim Wettbewerb im Gesundheitswesen - in Deutschland
- Durchführung der Untersuchung flexibel zwischen Mai und Oktober – Zeitdauer für die Mitarbeiterbefragung beträgt 2 Wochen
- Garantierte Anonymität für Unternehmen, die sich nicht auf der Liste der besten 100 Arbeitgeber platzieren



Bewertungsverfahren

Einsatz national und international bewährter Befragungsinstrumente
des Great Place to Work® Modell[©]

Mitarbeiterbefragung (Trust Index[©])

- 59 geschlossene Fragen
- 1 offene Frage
- Voll- oder Repräsentativbefragung
(je nach Unternehmensgröße 50 – 500 MA)

Kultur-Audit

- Fragen zu Maßnahmen, Programmen, Konzepten im Personalbereich
- Dokumentationsmaterial

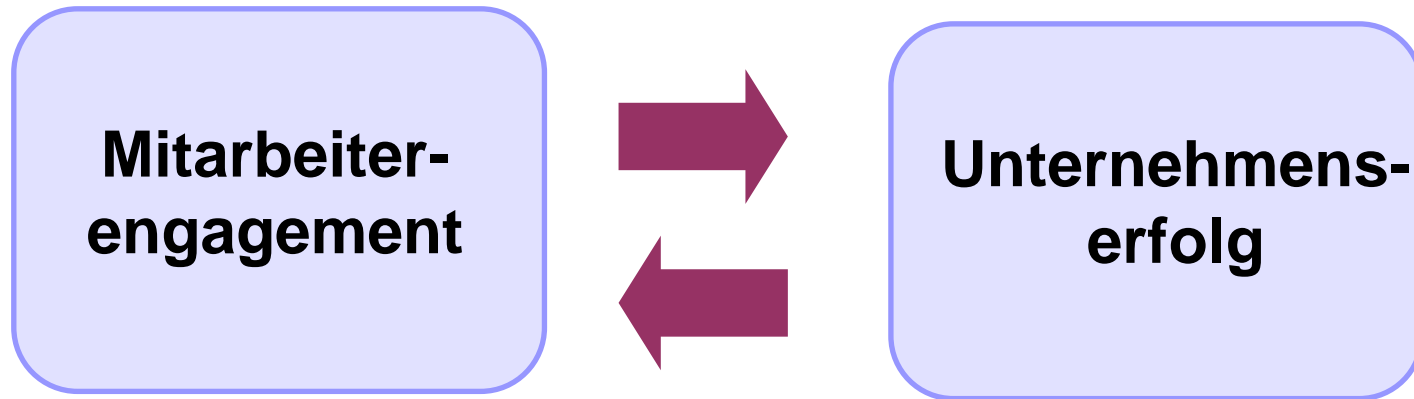
Gewichtung



➔ **Votum der Mitarbeiter steht im Vordergrund** ←



Unternehmenskultur, Arbeitsqualität und Mitarbeiterengagement in den Unternehmen in Deutschland



Repräsentative Erhebung im Rahmen eines BMAS Forschungsprojektes, durchgeführt von der psychonomics AG in Kooperation mit dem Institut für Wirtschafts- und Sozialpsychologie der Universität zu Köln

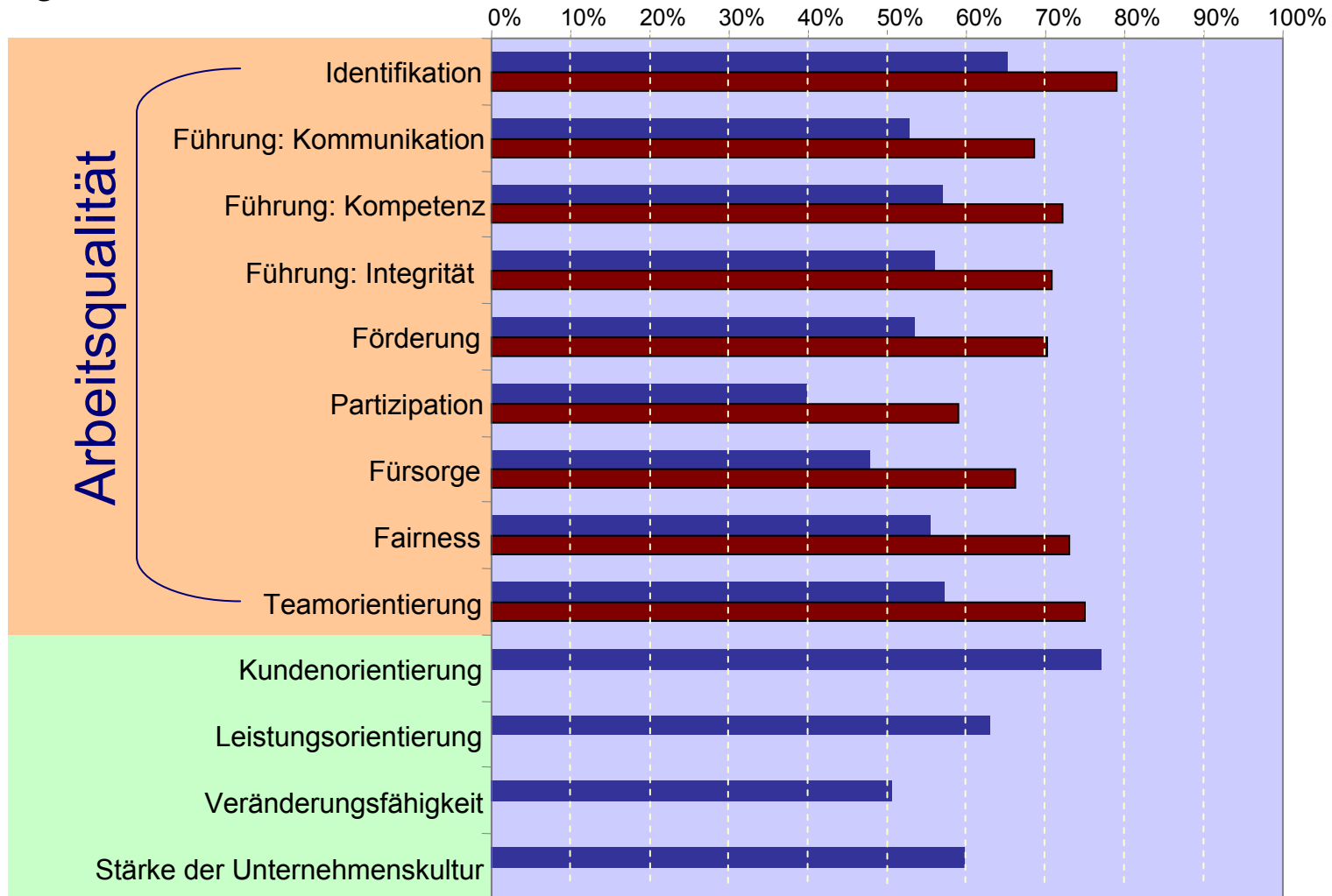
Fazit

- Es ist empirisch belegt: Erfolg hängt von der Unternehmenskultur und vom Engagement ab – zu mehr als 30 Prozent.
- In Bezug auf das Engagement und die Unternehmenskultur zeigen sich für die meisten Unternehmen deutliche Verbesserungspotenziale.
- Interventionsmaßnahmen sind gefragt; deutlich bessere Werte bei Deutschlands Besten Arbeitgebern



Unternehmenskultur in Deutschland

Ergebnis aller Unternehmen nach Dimensionen von Unternehmenskultur



Gemittelte Top Boxes = Trifft fast voll zu + Trifft überwiegend zu

■ Forschungsprojekt BMAS
■ DBAG (enthält nicht alle Items aus dem Forschungsprojekt)



Bewertung von Interventionsmaßnahmen



Was tut INQA?

- Projekte
- Kooperationen
- Kampagnen
- Netzwerke, Thematische
Initiativkreise
- Produkte
- Gute Praxis Datenbank
- Veranstaltungen,
Ausstellungen
- Internetauftritt
- Newsletter



Office-Excellence-Check
Das webbasierte Selbstbewertungs-System zur Ermittlung eines ganzheitlichen Büro-Qualitäts

inoa .bureau
Initiativkreis Neue Qualität der Büroarbeit

Zur Bedeutung:
Die Büroarbeit darüber, auf welchem Qualitätsniveau sich unsere Büros befinden und unter welchen Bedingungen für eine effizient gearbeitet wird, ist meist sehr vage, unvollständig und schwierig zu quantifizieren oder zu messen. Der Office-Excellence-Check soll diese Lücke, ihre Büroarbeiten getreulich zu analysieren, sich mit anderen zu vergleichen und mögliche Verbesserungspotenziale zu identifizieren. Zielgruppe des kostenlosen und anonymisierten online Office-Excellence-Checks sind sowohl Büroschaffende als auch Verantwortliche im Management.

© Inoasoft und Fraunhofer IPA im Rahmen eines Forschungsprojektes der Initiative 'Neue Qualität der Büroarbeit'

Überlege starten

Auswertungen





Bundesministerium
für Arbeit und Soziales

Qualität der Arbeit – Schlüssel für mehr und bessere Arbeitsplätze

► Initiative Neue Qualität der Arbeit
inqa.de

Ich danke für Ihre Aufmerksamkeit!

Alle Details unter www.inqa.de